

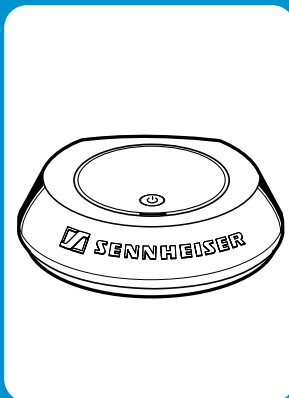
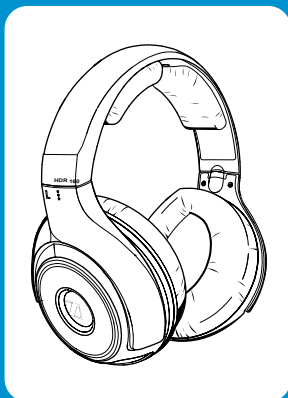
# RS 160

## Digital Wireless Headphone System



Quick Guide  
Kurzanleitung  
Guide rapide  
Instrucciones resumidas  
Guia rápido  
Beknopte handleiding  
Guida rapida  
Kort vejledning  
Snabbguide  
Pikaohje  
Συνοπτικές οδηγίες  
クイックガイド  
Lühijuhend  
Īsā instrukcija  
Trumpoji naudojimo instrukcija  
Stručný návod k použití  
Stručný návod  
Rövid útmutató  
Instrucțiuni succinte  
Кратко ръководство  
Kratka navodila  
Kratke upute

**Package includes** | Lieferumfang | Contenu | Contenido del paquete | O pacote inclui | De levering omvat | Il pacchetto include | Leveringsomfang | Medföljande delar | Toimitussisältö | Συσκευασία παράδοσης | パッケージに同梱されている品目 | Tarnekomplekt | Komplektācija | Pakete | Rozsah dodávky | Rozsah dodávky | Szállított tartozékok | Conținut pachet de livrare | Объем на доставката | Obseg dobave | Opseg isporuke



Safety Guide

Quick Guide

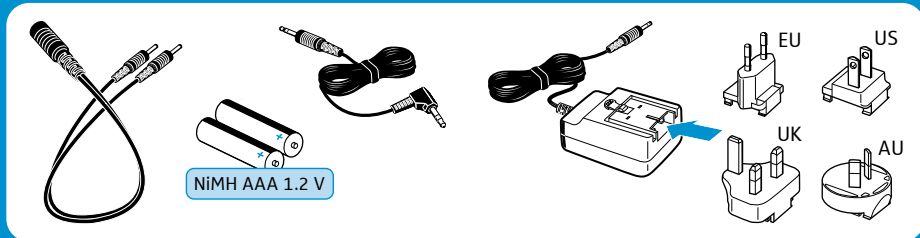
EN	IT	TR	ID	HU
DE	DK	RU	EE	RO
FR	SE	JA	LV	BG
ES	FI	ZH	LT	SI
PT	GR	TW	CZ	HR
NL	PL	KO	SK	

---

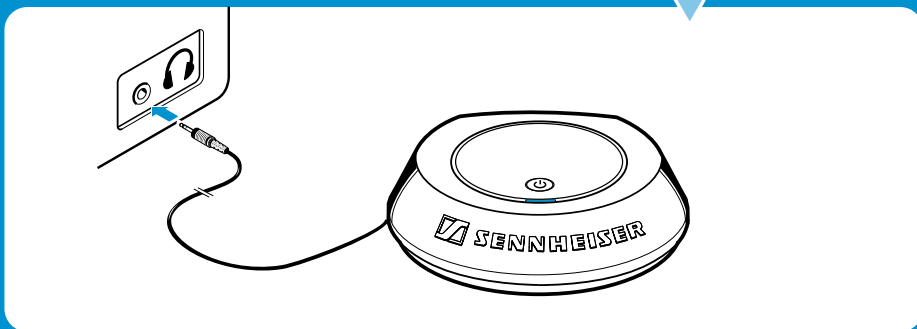
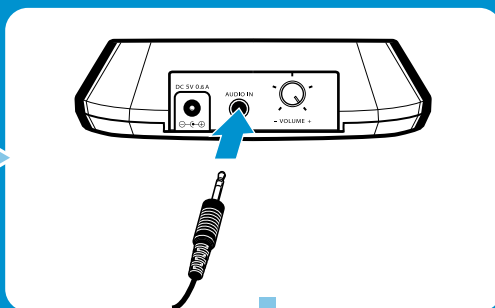
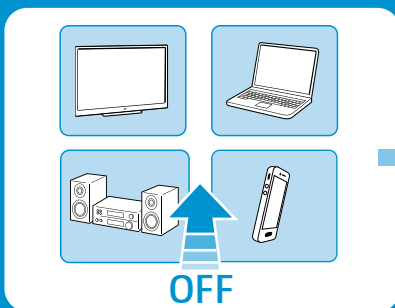
PDF

www.sennheiser.com/  
download

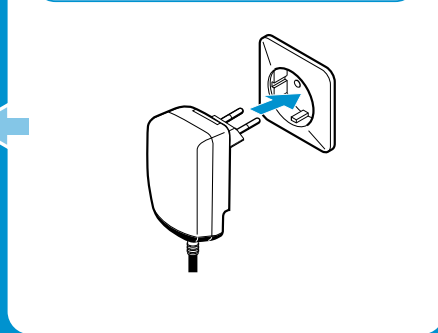
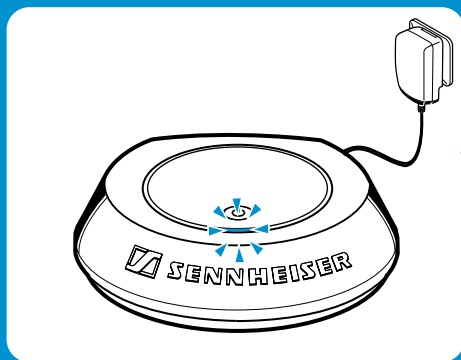
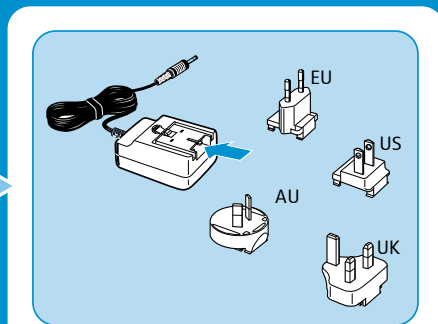
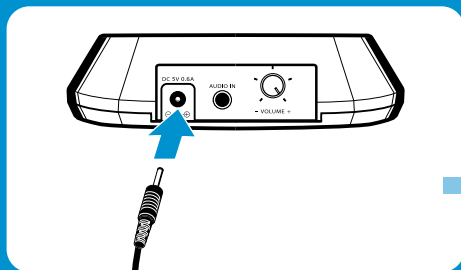
EN	PT	TR	TW
DE	NL	RU	KO
FR	IT	JA	ID
ES	PL	ZH	



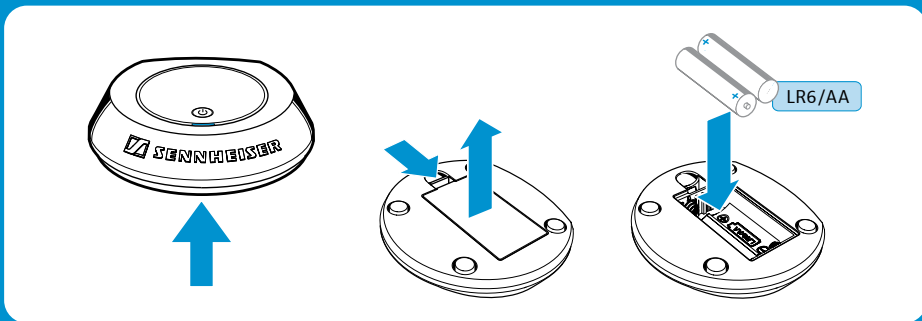
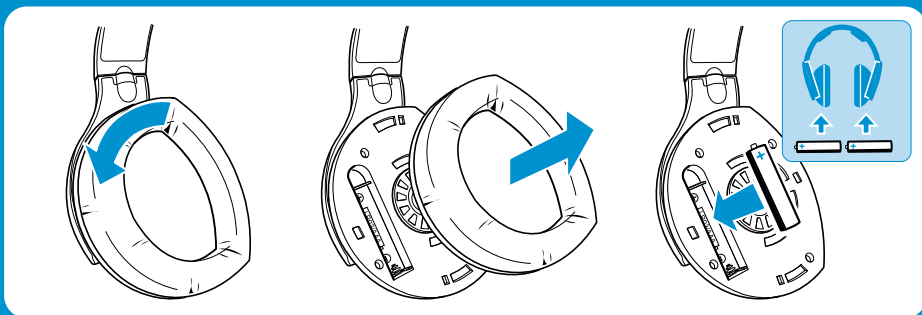
**Connecting the transmitter to a sound source** | Sender an eine Audioquelle anschließen | Raccorder l'émetteur à une source sonore | Conectar el transmisor a una fuente de audio | Ligar o emissor a uma fonte áudio | De zender op een geluidsbron aansluiten | Collegamento del trasmettitore a una sorgente audio | Tilslutning af sender til en audiokilde | Anslut sändaren till en ljudkälla | Lähettimen yhdistäminen äänilähteeseen | Σύνδεση πομπού σε μια πηγή ήχου | トランスミッターをオーディオソースに接続する | Saatja ühendamine audioallikaga | Raidītāja pieslēgšana pie audio avota | Siųstuvą prijungti prie garso šaltinio | Připojení vyslače ke zdroji zvuku | Pripojenie vyselača k zdroju zvuku | Az adó csatlakoztatása egy hangforráshoz | Conectarea emițătorului la sursa audio | Свързване на предавателя към аудио източник | Přiklučítev oddajnika na vir zvoka | Odašiljač priključiti na izvor zvuka



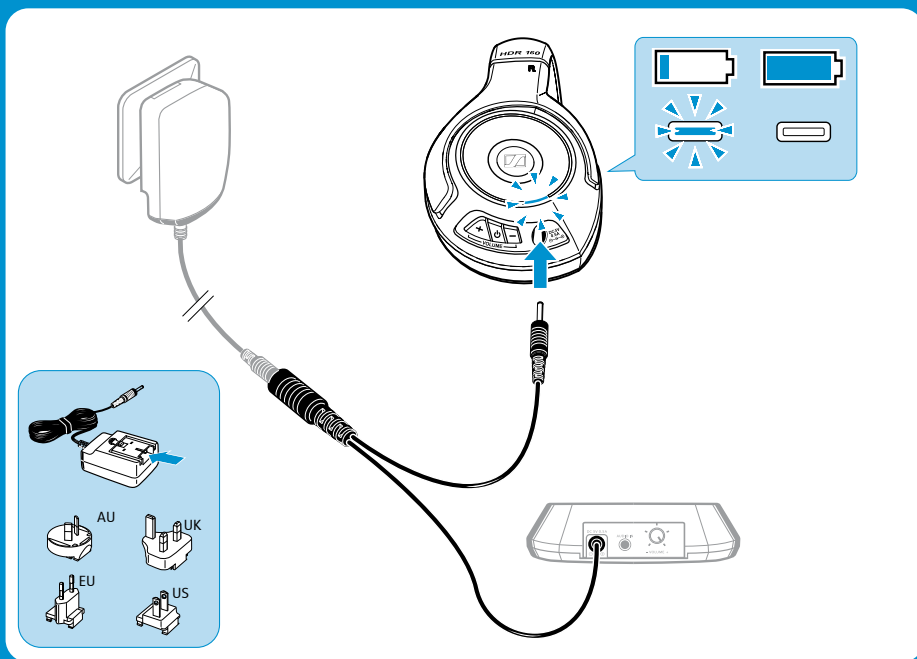
**Connecting the transmitter to the mains** | Sender an das Stromnetz anschließen | Raccorder l'émetteur au secteur | Conectar el transmisor a la red eléctrica | Ligar o emissor à rede eléctrica | De zender op de voedingsspanning aansluiten | Collegamento del trasmettitore alla rete elettrica | Tilslutning af senderen til strømnettet | Ansluta sändaren till elnätet | Lähettimen yhdistäminen sähköverkkoon | Σύνδεση πομπού στο ηλεκτρικό ρεύμα | トランスミッターを電力網に接続する | Saatja ühendamine vooluvõrku | Raiditāja pieslēgšana pie elektrotīkla | Siųstuvą prijungti prie elektros tinklo | Připojení vysílače k elektrické síti | Pripojenie vysieláča do siete | Az adó csatlakoztatása a villamos hálózatához | Conectarea emițătorului la rețeaua de curent electric | Свързване на предавателя към електрическата мрежа | Přiključitev oddajnika na električno omrežje | Přiključiti odašiljač na strujnu mrežu



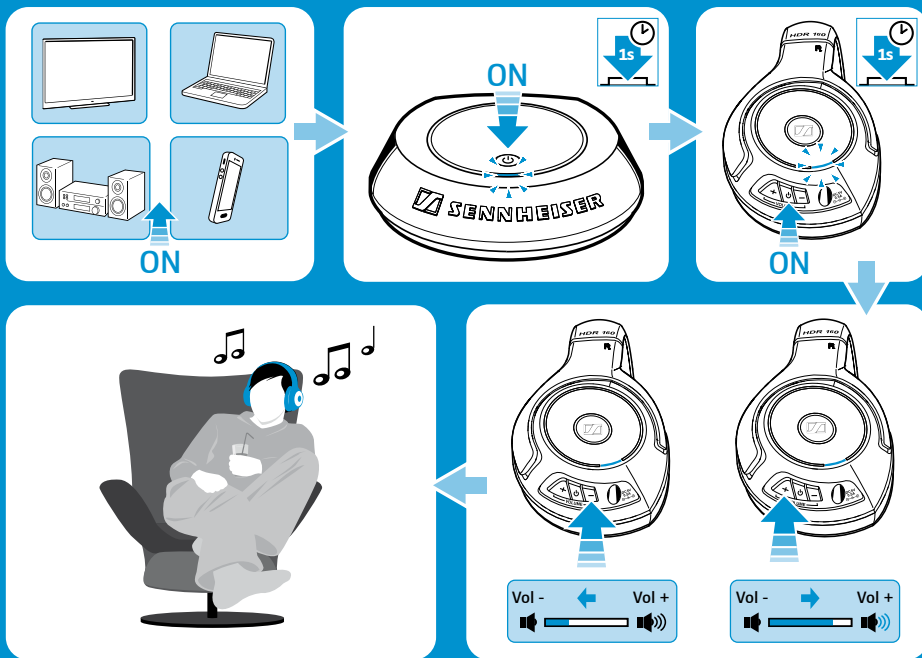
**Inserting and changing the rechargeable batteries** | Akkus einlegen und wechseln |  
Insérer et changer les accus | Colocar y cambiar las pilas recargables | Colocar e substituir as  
pilhas recarregáveis | De accu's plaatsen en vervangen | Inserimento e sostituzione delle  
batterie | Ilægning og udskiftning af batterier | Sätta i och byta uppladdningsbara batterier  
| Akkujen asennus ja vaihto | Τοποθέτηση και αντικατάσταση μπαταριών | 耳アダプタを使用  
・交換する | Akude sissepanek ja vahetamine | Bateriju ielikšana un nomainīšana | Įdėti ir  
pakeisti baterijas | Vložení a výměna baterií | Vloženie a výmena batérií | Az akkumulátor  
behelyezése és cseréje | Introducerea și înlocuirea acumulatorilor | Постановяне на батериите и  
смяна | Vstavljanje in zamenjava akumulatorskih baterij | Umetnuti i zamijeniti baterije



**Charging the rechargeable batteries** | Akkus laden | Charger les accus | Cargar las pilas recargables | Carregar as pilhas recarregáveis | Accu's opladen | Caricamento delle batterie | Opladning af batterier | Ladda batterier | Akkujen lataus | Φόρτιση μπαταριών | 充電式バッテリーを充電する | Akude laadimine | Bateriju uzlādēšana | Įkrauti baterijas | Nabijeni bateriji | Nabijanie batérii | Az akkumulátor töltése | Încărcarea acumulatorilor | Заряджәне на батерии | Polnjenje akumulatorskih baterij | Napuniti baterije



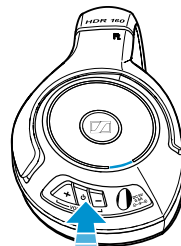
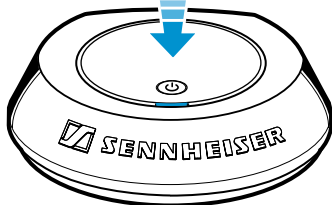
**Using the RS 160** | RS 160 bedienen | Utiliser le RS 160 | Manejo del RS 160 | Utilizar o RS 160 | De RS 160 bedienen | Utilizzo di RS 160 | Betjening af RS 160 | Använda RS 160 | RS 160:n käyttö | Χειρισμός του RS 160 | RS 160 を操作する | RS 160 kasutamine | RS 160 lietošana | Valdyti RS 160 | Ovládání sluchátek RS 160 | Obsluha RS 160 | Az RS 160 kezelése | Modul de utilizare a RS 160 | RS 160 обслужване | Upravljanje sistema RS 160 | Rukovati RS 160



Switching the RS 160 off | RS 160 ausschalten | Eteindre le RS 160 | Desactivación del RS 160 | Desligar o RS 160 | De RS 160 uitschakelen | Spegnimento di RS 160 | Frakobling af RS 160 | Stäng av RS 160 | Kuulokkeiden RS 160 kytkeminen pois päältä | Απεργροποίηση του RS 160 | RS 160 のスイッチを切る | RS 160 väljalülitamine | RS 160 izslēgšana | Išjungti RS 160 | Vypnutí sluchátek RS 160 | Vypnutie RS 160 | Az RS 160 kikapcsolása | Oprirea RS 160 | RS 160 изключване | Izklop sistema RS 160 | Isključiti RS 160



OFF



OFF





Instruction Manual	Οδηγίες λειτουργίας	Kasutusjuhend
Bedienungsanleitung	Instrukcja obsługi	Lietošanas instrukcija
Notice d'emploi	Kullanma kılavuzu	Naudojimo instrukcija
Instrucciones de uso	Руководство по	Návod na použití
Manual de instruções	эксплуатации	Návod na obsluhu
Gebruiksaanwijzing	説明書	Kezelési útmutató
Istruzioni per l'uso	使用说明	Instrucțiuni de utilizare
Betjeningsvejledning	使用説明書	Ръководство за обслужване
Bruksanvisning	매뉴얼	Navodila za uporabo
Käyttöohje	Buku Petunjuk	Upute za upotrebu



Sennheiser electronic GmbH & Co. KG

Am Labor 1, 30900 Wedemark, Germany  
[www.sennheiser.com](http://www.sennheiser.com)

Publ. 08/16, A04