

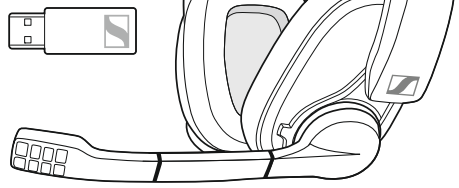


SENNHEISER

GSP 370 GSA 370

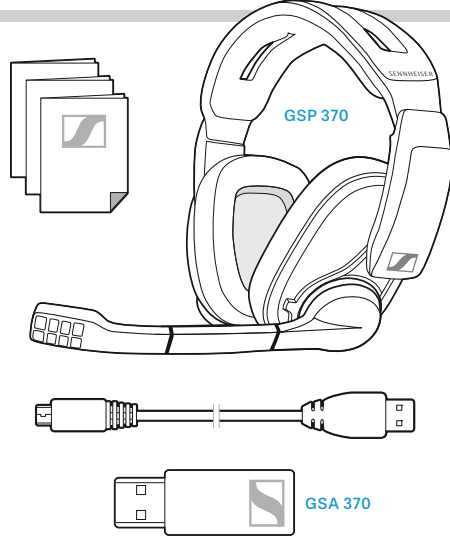
Wireless
Gaming Headset

Type: SCBT12



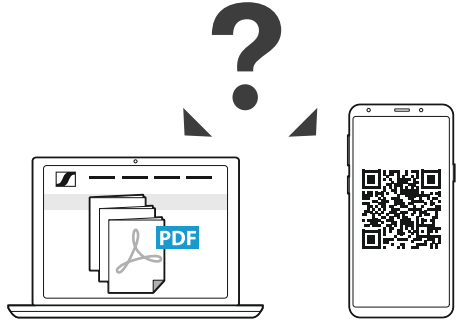
EN Quick Guide	EL Γρήγορος οδηγός	RU Краткое руководство
DE Kurzanleitung	DA Kvikvejledning	ZH 快速入门指南
FR Guide express	SV Snabbguide	TW 快速指南
IT Guida rapida	FI Pikaopas	TR Hızlı Kılavuz
ES Guía rápida	PL Skrócona instrukcja obsługi	JA クイックガイド
PT Guia Rápido		ID Panduan Cepat
NL Mini handleiding		KO 빠른 가이드

Package contents | Lieferumfang | Contenu de la boîte |
 Contenuti della confezione | Contenido del embalaje |
 Conteúdo da embalagem | Inhoud verpakking | Περιεχόμενα
 συσκευασίας | Pakkens inhoud | Innehåll i förpackningen |
 Pakkauksen sisältö | Zawartość opakowania |
 Содержимое упаковки | 供货范围 | 包裝內容 | Kutunun içeriği |
 パッケージ内容 | Isi kemasan | 구성품



For FAQs & support
 Contact our product service support:
www.facebook.com/sennheisergaming
 or www.sennheiser.com/support

For full User Guide, further information
 & tutorials visit our website:



www.sennheiser.com/gaming-downloads

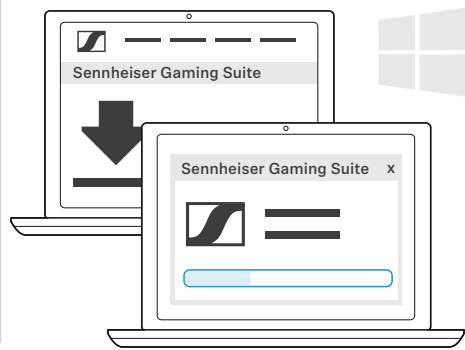
Sennheiser Communications A/S

Industriparken 27, DK-2750 Ballerup, Denmark
www.sennheiser.com

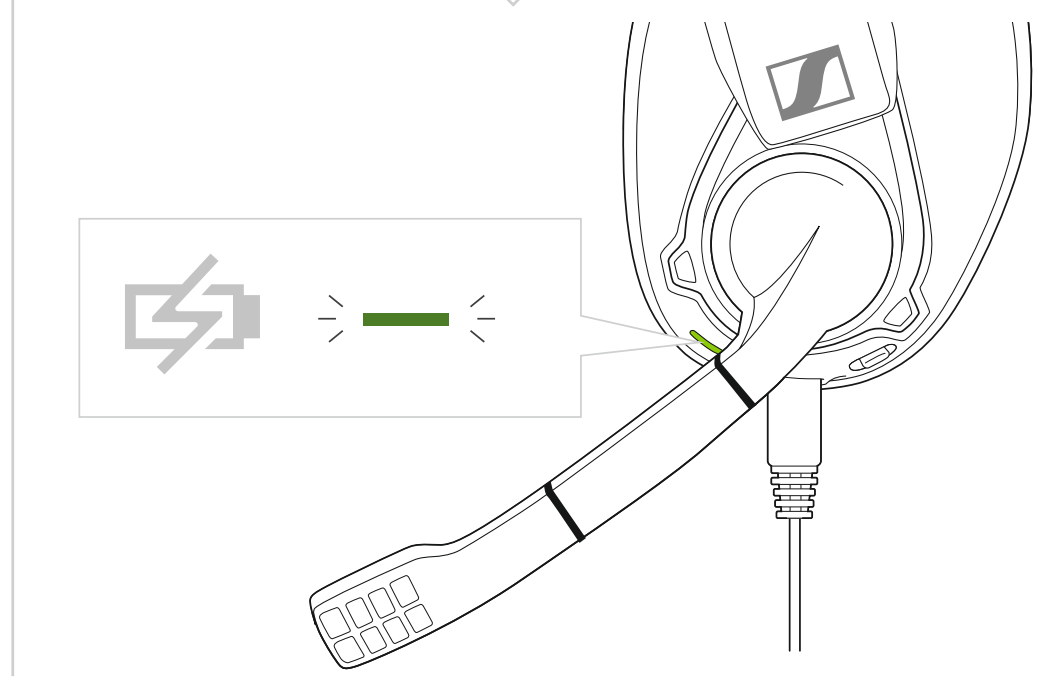
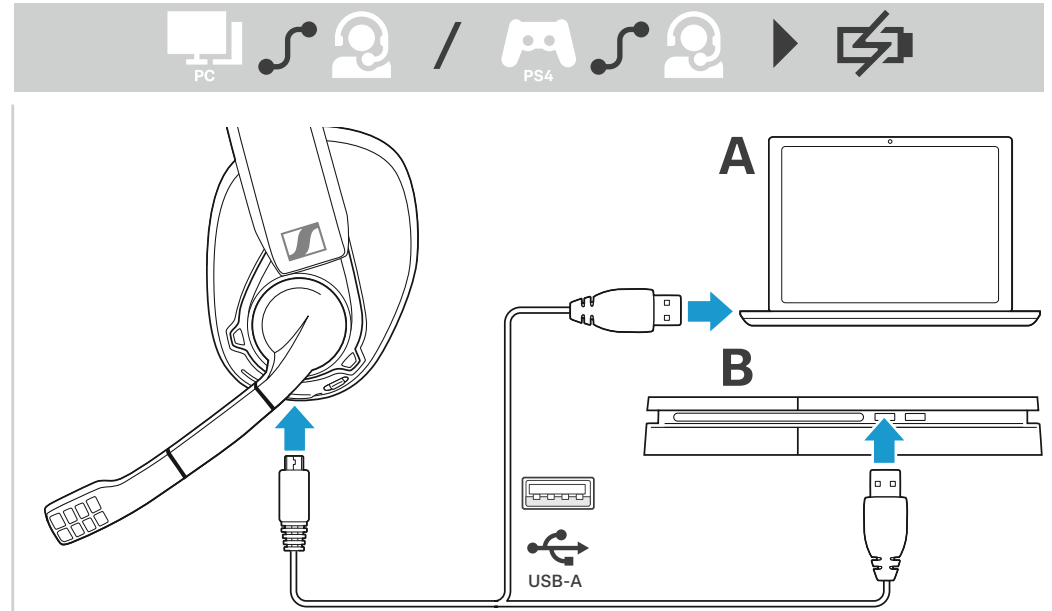
Printed in China, Publ. 08/19, 770-00200/A02

Installing the Gaming Suite on a PC | Gaming Suite auf PC
 installieren | Installer la suite Gaming sur un PC |
 Installazione di Gaming Suite su un PC | Instalar la Suite de
 gaming en un PC | Instalar o conjunto de Gaming num PC |
 De Gaming Suite installeren op een pc | Πραγματοποιείται
 εγκατάσταση του Gaming Suite σε PC | Installering af Gaming
 Suite på en PC | Installera spelet på stationär dator |
 Gaming Suiten asentaminen tietokoneelle | Instalowanie
 oprogramowania Gaming Suite na komputerze PC |
 Установка игрового программного обеспечения на
 компьютере | 在个人电脑上安装游戏套件 | 在 PC 上安装遊戲套件 |
 PC'ye Gaming Suite yüklemek | パソコンにゲーミングスイートをインストール |
 Menginstal Gaming Suite di PC | PC에 게이밍 세트 설치

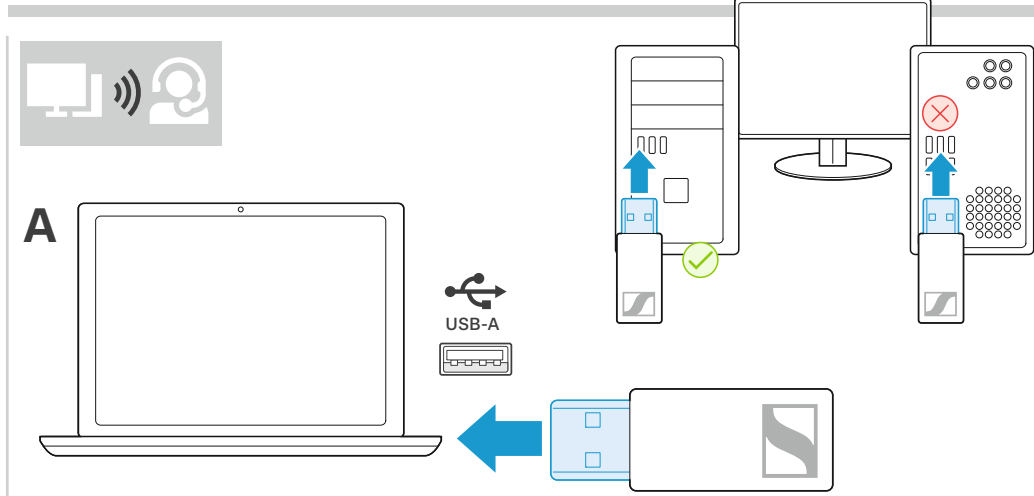
www.sennheiser.com/gaming-downloads



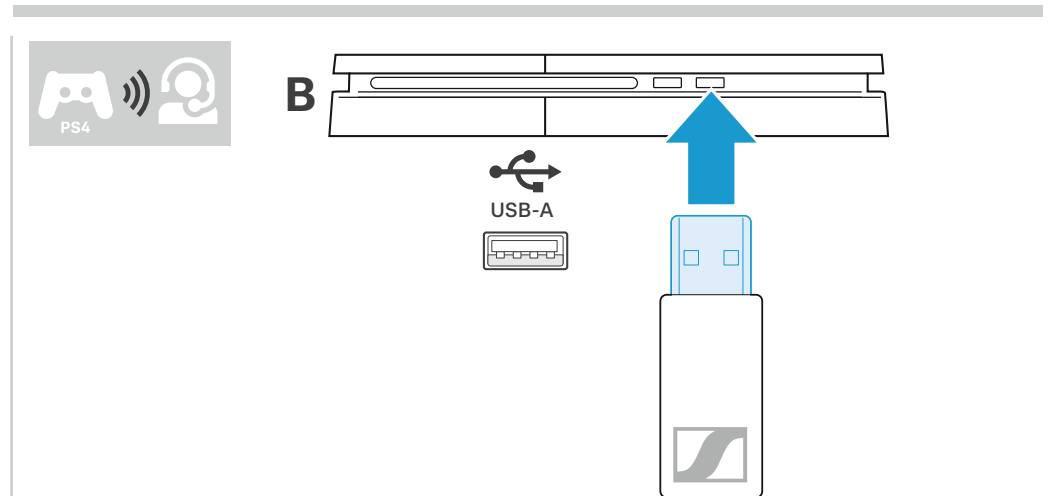
Charging the battery | Akku laden | Chargement de la batterie | Carica della batteria | Cargar la pila recargable | Carregar a pilha
 recarregável | Accu laden | Φόρτιση της μπαταρίας | Opladning af genopladeligt batteri | Ladda batteriet | Akun lataaminen |
 Ładowanie akumulatora | зарядка аккумулятора | 给电池 | 充电充電 | Akünün şarj edilmesi | バッテリーに充電する | Mengisi daya baterai |
 배터리 충전하기



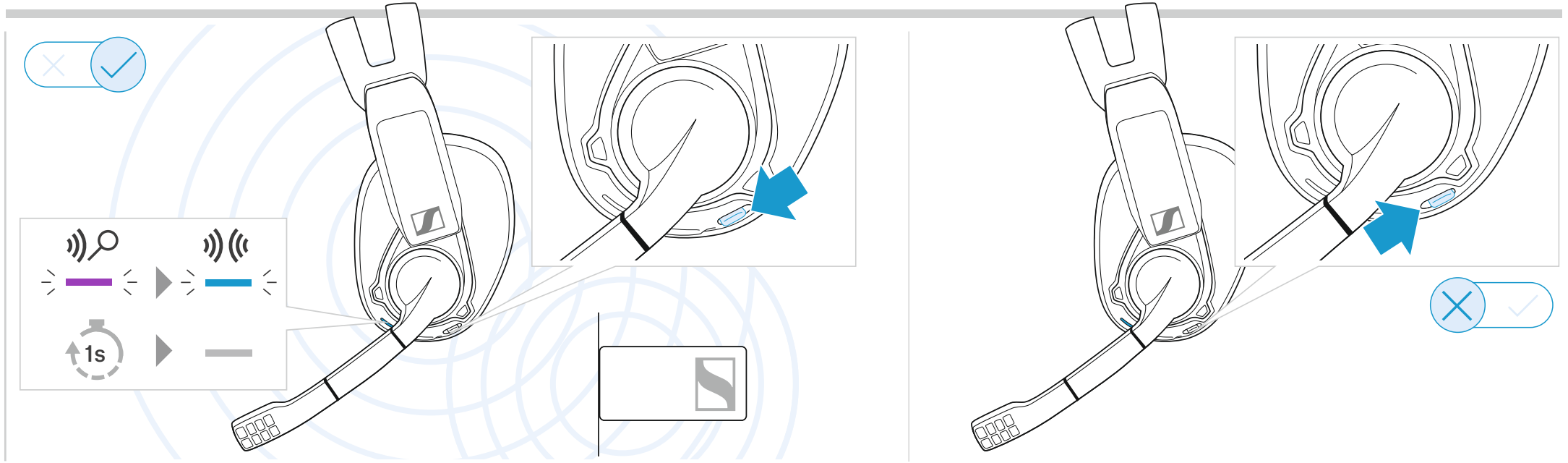
Connecting headset and PC wireless via Dongle | Headset und PC drahtlos über Dongle verbinden | Connecter le micro-casque et un PC
 sans fil via un dongle | Connessione wireless delle cuffie a un PC tramite dongle | Conectar el auricular y el PC de forma inalámbrica
 mediante la llave | Ligar os auscultadores e o PC sem fios por Dongle | Een draadloze verbinding tot stand brengen tussen de headset
 en de pc via de dongle | Σύνδεση των ακουστικών με PC ασύρματα μέσω του Dongle | Forbind headsettet og en computer via donglen |
 Trådlös anslutning av headsetet och PC via dongel | Kuulokkeiden ja tietokoneen langaton yhdistäminen donglen avulla | Łączenie
 bezprzewodowo zestawu słuchawkowego z komputerem za pośrednictwem odbiornika | Подсоединение гарнитуры к компьютеру
 через WiFi-адаптер | 通过软件保护装置无线连接耳机和电脑 | 透過電子狗無線連線耳機與 PC | Kulaklığı ara birim üzerinden PC'ye
 kablosuz olarak bağlama | ドングルを介してのヘッドセットとパソコンのワイヤレス接続 | Menghubungkan headset dan PC secara nirkabel
 melalui Dongle | 동글을 통해 헤드셋과 PC를 무선으로 연결하기



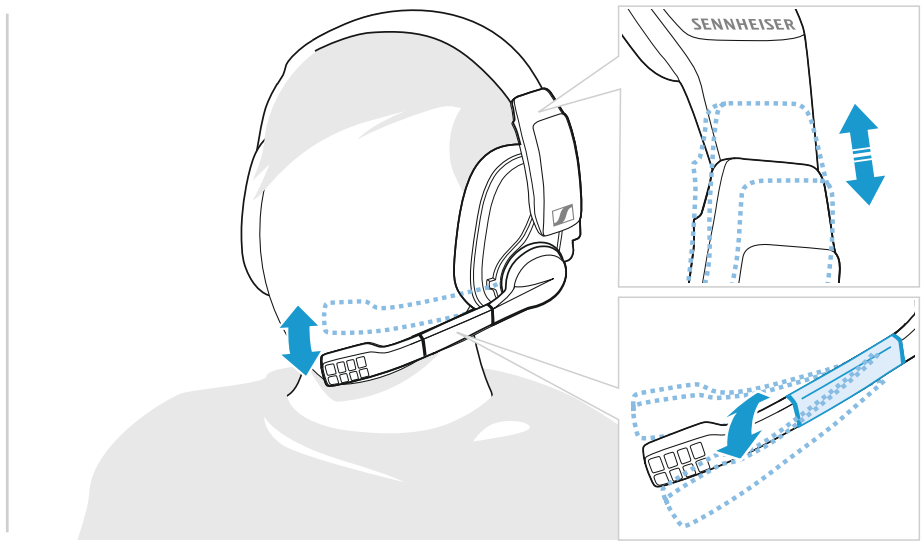
Connecting headset and PS4™ wireless via Dongle | Headset und PS4™ drahtlos über Dongle verbinden | Connecter le micro-casque et
 une PS4™ sans fil via un dongle | Connessione wireless delle cuffie a una PS4™ tramite dongle | Conectar el auricular y la PS4™ de forma
 inalámbrica mediante la llave | Ligar os auscultadores e a PS4™ sem fios por Dongle | Een draadloze verbinding tot stand brengen tussen de
 headset en een PS4™ via de dongle | Σύνδεση των ακουστικών με PS4™ ασύρματα μέσω του Dongle | Forbind headsettet og en PS4™ trådløst
 via donglen | Trådlös anslutning av headsetet och PS4™ via dongel | Kuulokkeiden ja PS4™-laitteen langaton yhdistäminen donglen avulla |
 Łączenie bezprzewodowo zestawu słuchawkowego z PS4™ za pośrednictwem odbiornika | Подсоединение гарнитуры к игровой приставке
 PS4™ через WiFi-адаптер | 通过软件保护装置无线连接耳机和 PS4™ | 透過電子狗無線連線耳機與 PS4™ | Kulaklığı ara birim üzerinden PS4™'e
 kablosuz olarak bağlama | ドングルを介してのヘッドセットと PS4™ のワイヤレス接続 | Menghubungkan headset dan PS4™ secara nirkabel
 melalui Dongle | 동글을 통해 헤드셋과 PS4™를 무선으로 연결하기



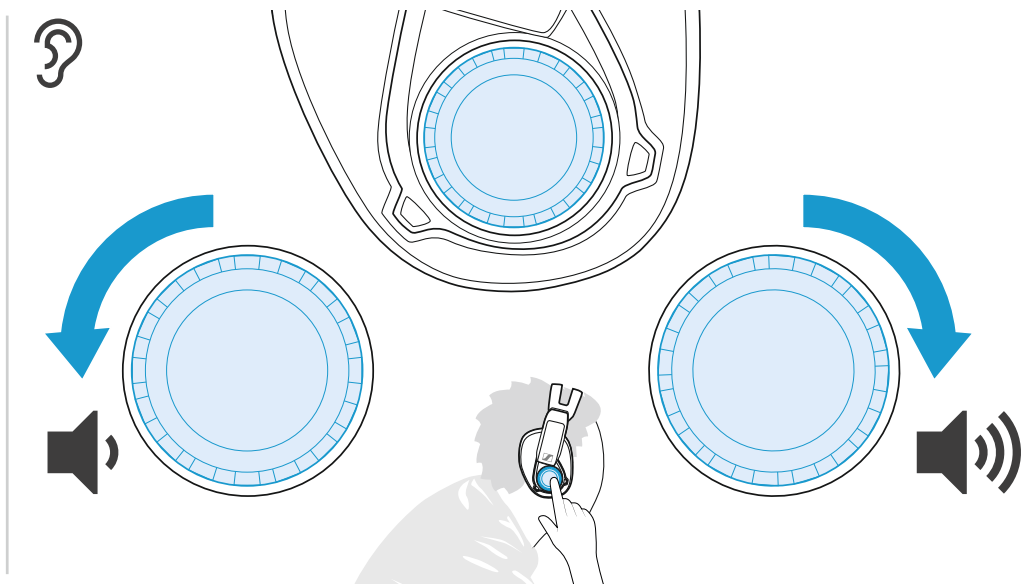
Switching the headset on/off | Headset ein-/ausschalten | Activer/Désactiver le micro-casque | Accensione/Spegnimento delle cuffie | Activar o desactivar el auricular | Ligar/Desligar os auscultadores | De headset aan-/uitzetten | Ενεργοποίηση/απενεργοποίηση του ακουστικού |
 Sådan tændes/slukkes headsettet | Slå av och på headsetet | Kuulokkeiden virran kytkeminen/sammuttaminen | Włączanie/wyłączanie zestawu słuchawkowego | Включение/выключение гарнитуры | 打开/关闭耳机 | 切换耳機電源開關 | Kulaklığın açılması/kapatılması |
 ヘッドセットのオン/オフの切り替え | Menyalakan/mematikan headset | 헤드셋 켜기/끄기 스위칭



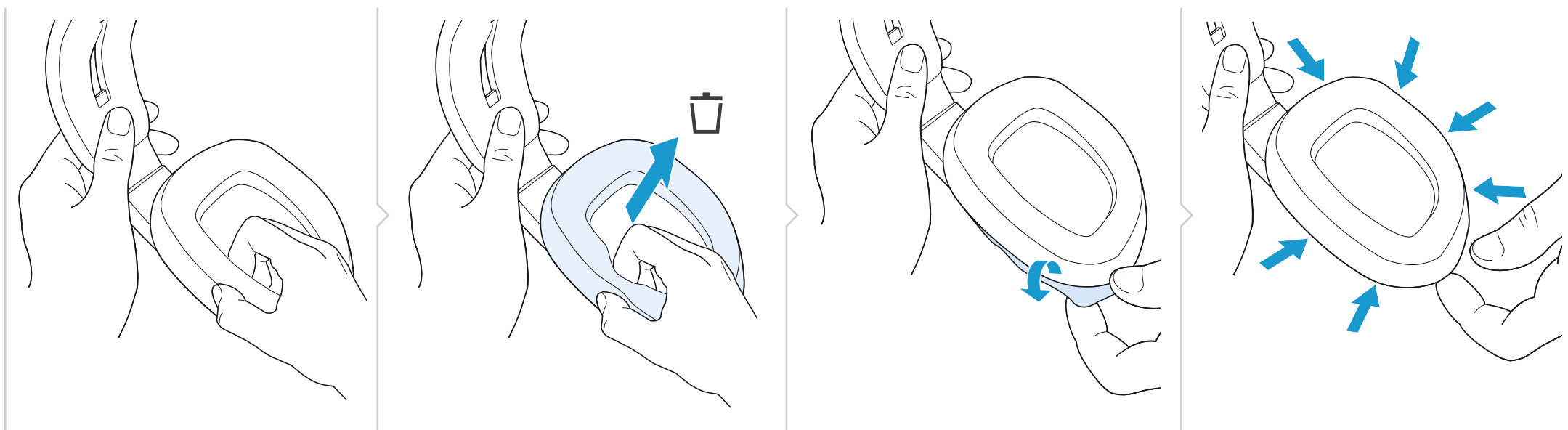
Adjusting & wearing the headset | Headset anpassen & tragen | Ajuster et porter l'oreillette | Indossare e adattare l'headset | Ajustar y llevar el headset | Ajustar e utilizar o micro-auscultador | De headset aanpassen en dragen | Ρυθμίστε και προσαρμόστε το σετ κεφαλής | Tilpasning og brug af hovedtelefonen | Justera och ta på headsetet | Kuulokemikrofonin säätö ja käyttäminen | Dostosowanie oraz noszenie zestawu słuchawkowego | Подгонка и ношение головного комплекта | 头戴式耳机的适配与佩戴 | 頭戴式耳機的適配與佩戴 | Kulaklık setinin uyarlanması ve takılması | ヘッドセットの適応と装着 | Menyesuaikan dan memakai headset | 헤드셋 설정 및 착용



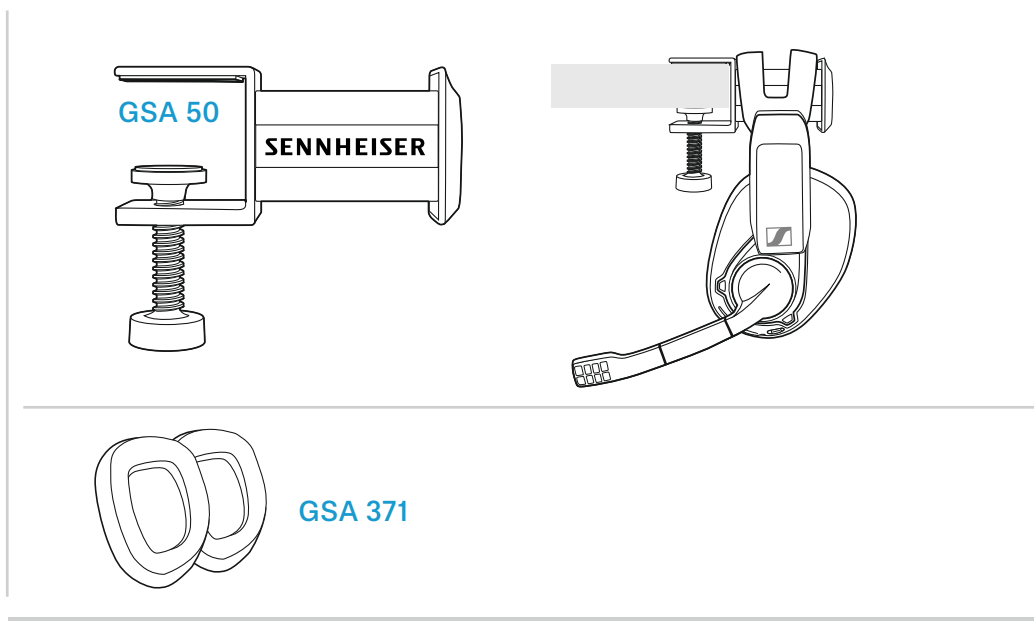
Adjusting the volume | Lautstärke einstellen | Régler le volume | Regolazione del volume | Ajuste del volumen | Ajustar o volume | Het volume regelen | Ρύθμιση της έντασης ήχου | Justering af lydstyrken | Justera volymen | Äänenvoimakkuuden säätäminen | Regulacja głośności | Регулировка громкости | 调整音量 | 調整音量 | Ses seviyesini ayarlama | 音量の調整 | Menyesuaikan volume | 볼륨 조절하기



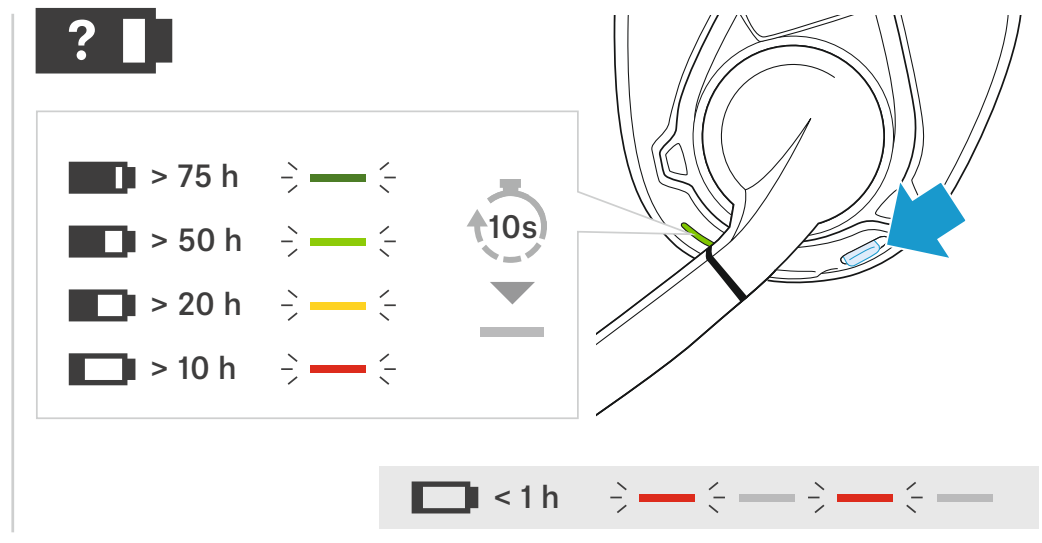
Replacing the ear pads | Ohrpolster austauschen | Remplacer les coussinets d'oreille | Sostituzione dei cuscinetti auricolari | Sustituir las almohadillas para el oído | Substituir as almofadas | De oorkussentjes vervangen | Αντικατάσταση των μαξιλαράκιών ακουστικών | Udskift ørepuderne | Byta öronkuddar | Korvapehmusteiden vaihtaminen | Wymiana poduszek słuchawek | Замена амбушюр наушников | 更換耳墊 | 更換耳墊 | Kulaklık yastıklarını değiştirme | イヤーパッドの交換 | Mengganti earpad | 이어 패드 교체하기



Accessories | Erhältliches Zubehör | Accessoires | Accessori | Accesorios | Acessórios | Accessoires | Αξεσουάρ | Tilbehør | Tillbehör | Tarvikkeet | Akcesoria | Аксессуары | 可供選購的附件 | 配件 | Aksesuarlar | アクセサリー | Aksesorii | 액세서리



Verifying remaining battery life | Verbleibende Akkuladung abfragen | Vérifier la capacité restante de la batterie | Verifica della durata residua della batteria | Comprobación de la batería restante | Verificar a duração restante da bateria | Verifiëren van de resterende batterijduur | Επιλέξτε την υπολειπόμενη διάρκεια ζωής της μπαταρίας | Kontrol af tilbageværende batteritid | Verifiera återstående batteritid | Jäljellä olevan akunkeston todentaminen | Sprawdzanie pozostałej żywotności baterii | Проверка оставшегося заряда батареи | 检查剩余电池电量 | 检查剩餘電池電量 | Kalan pil süresini doğrulama | バッテリー残量の確認 | Memverifikasi sisa daya tahan baterai | 배터리 잔량 확인



Muting the microphone | Mikrofon stummschalten | Couper le son du microphone | Disattivazione del microfono | Silenciar el micrófono | Silenciar o microfone | De microfoon uitschakelen | Σίγαση του μικροφώνου | Afbrydelse af mikrofonen | Stänga av mikrofonen | Mikrofonin mykistääminen | Wyciszenie mikrofonu | Выключение микрофона | 将麦克风静音 | 麥克風靜音 | Mikrofonu sessize alma | 마이크를ミュートにする | Membisukan mikrofon | 마이크 음소거

